

Par ko ir šis dokuments?

Noteikumi par ķīmisko vielu ražošanu, importēšanu un lietošanu Eiropas Savienībā ir izstrādāti tā, lai tie apmierinātu uzņēmumu un sabiedrības vajadzības pēc drošākām ķīmiskām vielām.

REACH regulas mērķis ir pārvaldīt ar ķīmiskām vielām saistītos riskus, kā arī veicināt konkurētspēju un inovācijas ar reģistrācijas, vērtēšanas, licencēšanas un ierobežošanas procesu starpniecību.

CLP regula atvieglo globālo tirdzniecību un uzlabo darba ņēmēju un patērētāju drošību, jo ar šo regulu Eiropā tiek īstenota Apvienoto Nāciju Organizācijas ķīmisko vielu klasificēšanas, marķēšanas un iepakojšanas globāli harmonizētā sistēma.

Ar **šīm regulām** tiek veidota vienota sistēma, lai nodrošinātu augsta līmeņa aizsardzību cilvēku veselībai un videi ES.

Kas man jādara?

Tas ir atkarīgs no jūsu funkcijas piegādes ķēdē un no tā, cik bīstamas vielas jūs lietojat un kādā veidā jūs tās lietojat.

ECHA Navigators rīks var palīdzēt noteikt, kādi ir pienākumi jūsu gadījumā.

<https://echa.europa.eu/identify-your-obligations>

Pārziniet savas ķīmiskās vielas

Vai jūs piegādājat ķīmiskās vielas? – jums ir jāapkopo informācija, lai jūs varētu klasificēt, marķēt un reģistrēt jūsu ražotās vai importētās vielas un informēt pircējus par to drošu lietošanu.

<https://echa.europa.eu/regulations/reach/registration>
<https://echa.europa.eu/regulations/clp/understanding-clp>

Vai jūs lietojat ķīmiskās vielas? – jums ir jāizpilda piegādātāju sniegtie riska pārvaldības ieteikumi vai jāinformē piegādātāji, ja šie ieteikumi nav piemēroti.
<http://echa.europa.eu/downstream>

Pievērsiet uzmanību “vielām, kas rada ļoti lielas bažas”

Bīstamākās ķīmiskās vielas ir iekļautas “vielu, kas rada ļoti lielas bažas” sarakstā. Šīs ķīmiskās vielas var izraisīt vēzi, traucēt hormonālās sistēmas darbību, uzkrāties dabā un dzīvos organismos, kā arī izraisīt neatgriezenisku ietekmi uz cilvēku veselību un vidi.

Sarakstu atjaunina divreiz gadā. Skatiet:
<https://echa.europa.eu/candidate-list-table>

Ja jūsu viela ir iekļauta šajā sarakstā, tai var piemērot licencēšanas prasību, kas nozīmē, ka jums būs jāpiesakās atļaujai, lai varētu turpināt to lietot.

Cik lielas ir izmaksas?

REACH regulā tiek prasīts maksāt nodevas un maksas Eiropas Ķīmikāliju aģentūrai. Jo mazāks uzņēmums, jo zemākas ir nodevas un maksas. Skatiet:

<https://echa.europa.eu/sme>

Citas maksas var pārsniegt nodevas. Tās būs atkarīgas no jūsu konkrētajiem pienākumiem, vajadzības ģenerēt vai pirkt datus, no jūsu izvēles piesaistīt konsultantus vai no vajadzības/lēmuma meklēt drošākas alternatīvas bīstamu ķīmisko vielu aizstāšanai.

Kur ir pieejama informācija un palīdzība?

ECHA tīmekļa vietnē jūs varat uzzināt jaunumus, saņemt norādījumus, atbildes uz jautājumiem un atbalstu.

<https://echa.europa.eu/subscribe>

Juridiskā terminoloģija un uzņēmumiem nozīmīgākā informācija ir sniegta ES 23 oficiālajā valodās.

<https://echa-term.echa.europa.eu/>

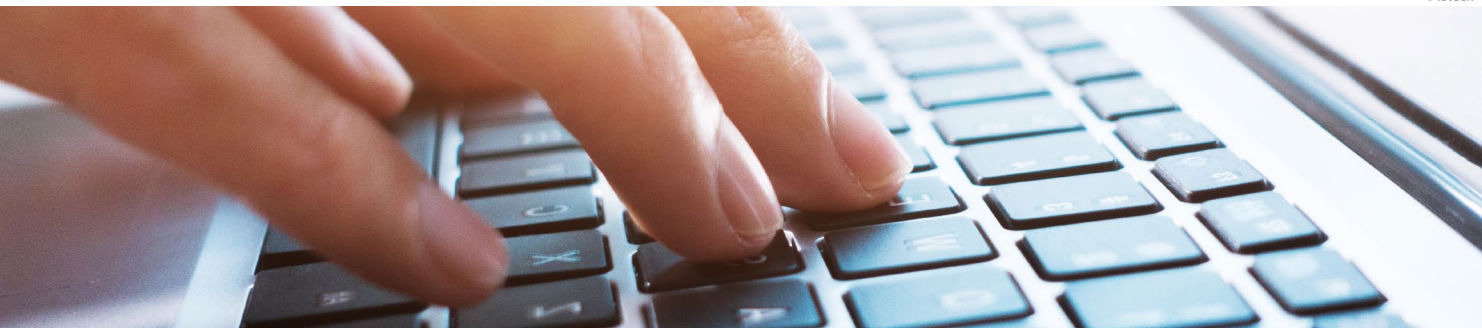
ECHA tīmekļa vietnē var arī meklēt informāciju par ķīmisko vielu īpašībām, klasifikāciju un drošu lietošanu ES tirgū.

Sazinieties:

- ar saviem piegādātājiem un pircējiem jautājumos par konkrētām vielām vai produktiem;
- ar nozari pārstāvošo organizāciju, lai saņemtu ieteikumus un informāciju par konkrētu nozari;
- ar jūsu valsts **REACH** un **CLP** palīdzības dienestu jautājumos par atbilstību šīm regulām;
- ar **ECHA** palīdzības dienestu atbalsta saņemšanai saistībā ar rīkiem, kas jums jāizmanto.

<https://echa.europa.eu/support>

© istock



Ko tas nozīmē?

Ķīmisko vielu brīva kustība

Uz visiem uzņēmumiem ES attiecas vienādi noteikumi.

Ja nav datu, nav tirgus

Neregistrētu vielu ražošana, importēšana, laišana tirgū un lietošana ir pretlikumīga. Tas attiecas gan uz atsevišķām vielām, gan vielām maisījumos.

Saziņa piegādes ķēdē

Ikvienam piegādes ķēdes dalībniekam — ražotājiem, importētājiem, sintezētājiem, izplatītājiem un mazumtirgotājiem — ir pienākums informēt par ķīmisko vielu bīstamajām īpašībām un drošu lietošanu.

<https://echa.europa.eu/communication-in-the-supply-chain>

Patērētājiem ir tiesības lūgt un saņemt informāciju, ja viņu iegādātās preces satur vielas, kas rada ļoti lielas bažas cilvēku veselībai un videi.

Gūstiet uzņēmējdarbības priekšrocības

REACH un *CLP* regulas veicina bīstamāko ķīmisko vielu aizstāšanu. Jūs varat juridiskos pienākumus pārvērst par iespēju savam uzņēmumam, atsakoties no šādām vielām jau agrīnā posmā.

Vai, pamatojoties uz jums pieejamo informāciju par jūsu ražotajām, importētajām vai lietotajām vielām, jūs varat atrast tām drošāku alternatīvu ātrāk nekā jūsu konkurenti un tādējādi gūt priekšrocības savai uzņēmējdarbībai?

Atsaucieties uz *ECHA* sabiedriskām apspriešanām, ja esat izstrādājuši vai lietojat alternatīvas vielām, kas rada ļoti lielas bažas.

<https://echa.europa.eu/public-consultations>

Kā tas attiecas uz manu uzņēmumu?

Vai jūsu uzņēmums veic kādu no šīm darbībām?



Vai jūs sintezējat ķīmiskus maisījumus?

Piemēram, krāsas, motoreļļas, ziepes un tīrīšanas līdzekļus



Vai jūs ražojat vai importējat ķīmiskās vielas vai maisījumus?

Piemēram, acetonu, fenolu, krāsas, smērvielas



Vai jūs ražojat vai importējat patēriņa preces?

Piemēram, mēbeles, apģērbus, elektroierīces



Vai jūs izmantojat ķīmiskās vielas?

Piemēram, pārklāšanai vai tīrīšanai

Ja atbilde uz kādu no jautājumiem ir "jā", tad šis materiāls attiecas uz jums.

Šeit ir sniegta informācija par jūsu tiesībām un pienākumiem saskaņā ar *REACH* un *CLP* regulām, kas attiecas uz visām rūpniecības nozarēm un visiem uzņēmumiem, kuri rīkojas ar ķīmiskām vielām Eiropas Savienībā, Islandē, Lihtenšteinā un Norvēģijā.

Juridisko prasību ievērošana palīdzēs jums pārvaldīt ar ķīmiskām vielām saistītos riskus jūsu uzņēmumā un sniegs ieguldījumu cilvēku veselībai un vides aizsardzībā.

Jūs varēsiet apmierināt pircēju vēlmes pēc drošākām ķīmiskām vielām un produktiem, un tas veicinās jūsu zīmola popularitāti.

Sāciet meklēt informāciju šeit: <https://echa.europa.eu/sme>

Ķīmisko vielu drošība un jūsu uzņēmējdarbība

