

Di che cosa si tratta?

Le norme per la fabbricazione, l'importazione e l'utilizzo di sostanze chimiche nell'Unione europea sono pensate al fine di soddisfare le esigenze della società e delle imprese in termini di sostanze chimiche più sicure.

Il regolamento **REACH** intende gestire i rischi delle sostanze chimiche, nonché promuovere la competitività e l'innovazione attraverso processi di registrazione, valutazione, autorizzazione e restrizione delle suddette sostanze.

Il regolamento **CLP** agevola il commercio globale e migliora la sicurezza dei lavoratori e dei consumatori adottando il sistema mondiale armonizzato delle Nazioni Unite per la classificazione, l'etichettatura e l'imballaggio delle sostanze chimiche nell'UE.

Questi regolamenti istituiscono un sistema comune per garantire un elevato livello di protezione della salute umana e dell'ambiente nell'UE.

Cosa devo fare?

Questo dipende dal tuo ruolo nella catena di approvvigionamento, dalla pericolosità delle sostanze chimiche utilizzate e dall'uso che ne fai.

Il Navigator dell'ECHA può aiutarti a individuare gli obblighi previsti nel tuo caso specifico.

<https://echa.europa.eu/it/identify-your-obligations>

Conoscere le proprie sostanze chimiche



Fornisci sostanze chimiche? - Devi acquisire tutte le informazioni utili a classificare, etichettare e registrare le sostanze che fabbrichi o importi nonché informare i tuoi clienti sull'uso sicuro delle stesse.

<https://echa.europa.eu/it/regulations/reach/registration>
<https://echa.europa.eu/it/regulations/clp/understanding-clp>

Usi sostanze chimiche? - Devi mettere in atto le indicazioni sulla gestione dei rischi fornite dai fornitori o informarli se queste non sono appropriate.

<http://echa.europa.eu/it/regulations/reach/downstream-users>

Presta attenzione alle «sostanze estremamente preoccupanti»



Le sostanze chimiche più pericolose sono inserite nell'elenco delle «sostanze estremamente preoccupanti». Queste sostanze chimiche possono causare il cancro, interferire con i sistemi ormonali, accumularsi in natura e negli organismi viventi e provocare effetti irreversibili per la salute umana e l'ambiente.

L'elenco viene aggiornato due volte all'anno. Consulta:

<https://echa.europa.eu/it/candidate-list-table>

Se la tua sostanza è contenuta in questo elenco, può essere soggetta ad autorizzazione: significa che dovrai richiedere un permesso per continuare a utilizzarla.

Quali sono i costi?

Il regolamento REACH dispone il pagamento di tariffe e oneri all'ECHA. Più piccola è la tua impresa, minori saranno gli oneri e le tariffe applicabili. Per saperne di più vai all'indirizzo: <https://echa.europa.eu/it/support/small-and-medium-sized-enterprises-smes>

Possono essere necessarie spese aggiuntive, che dipendono dagli obblighi specifici previsti, dalla necessità di generare o acquistare dati, dalla scelta di ricorrere a consulenti o dalla necessità/decisione di trovare sostanze chimiche più sicure per sostituire quelle pericolose.

Dove reperire informazioni e assistenza?

Utilizza il sito web dell'ECHA per reperire notizie, orientamenti, e risposte alle tue domande e per ricevere assistenza.

<https://echa.europa.eu/it/subscribe>

La terminologia giuridica e le informazioni chiave per le imprese sono fornite in 23 lingue ufficiali dell'UE.

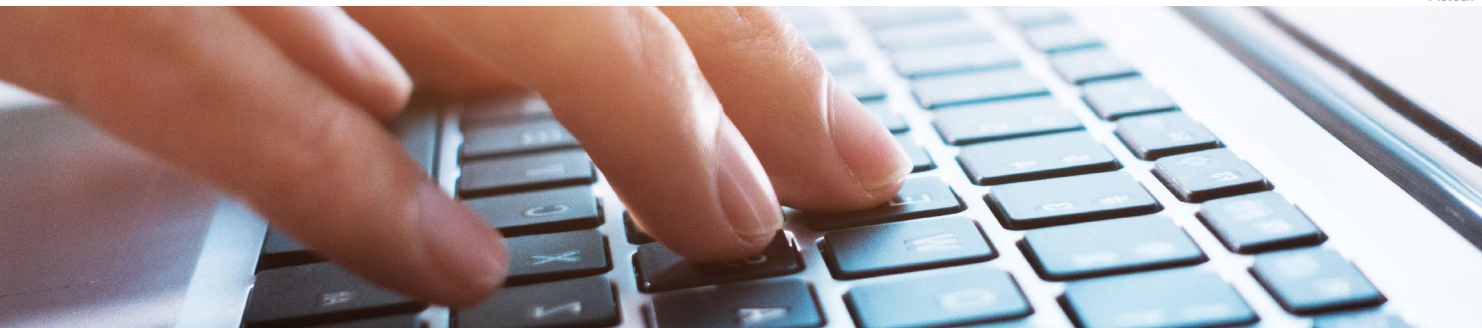
<https://echa-term.echa.europa.eu/it/>

Puoi anche consultare il sito web dell'ECHA per ottenere informazioni sulle proprietà, sulla classificazione e sull'uso sicuro delle sostanze chimiche sul mercato dell'UE.

Contatta:

- i tuoi fornitori e clienti in merito a sostanze o prodotti specifici;
 - la tua organizzazione di categoria per indicazioni e informazioni specifiche del settore;
 - l'helpdesk nazionale in ambito REACH e CLP per questioni relative alla conformità;
 - l'helpdesk dell'ECHA per ottenere assistenza in merito agli strumenti da utilizzare.
- <https://echa.europa.eu/it/support>

© istock



Che cosa significano?

Libera circolazione delle sostanze chimiche

Le stesse disposizioni si applicano a tutte le aziende dell'UE.

Obbligatorietà dei dati

La fabbricazione, l'importazione, la commercializzazione e l'uso di sostanze chimiche non registrate è illegale. Questo principio vale per le sostanze in quanto tali o in quanto componenti di miscele.

Comunicazione nella catena di approvvigionamento

Ciascun attore nella catena di approvvigionamento ha il compito di garantire la comunicazione delle proprietà pericolose e l'uso sicuro delle sostanze chimiche, sia questi un fabbricante, un importatore, un responsabile della formulazione, un distributore o un rivenditore al dettaglio.

<https://echa.europa.eu/it/communication-in-the-supply-chain>

I **consumatori** hanno il diritto di chiedere e ricevere informazioni se i loro prodotti contengono sostanze estremamente preoccupanti per la salute e l'ambiente.

Ottenere un vantaggio commerciale

I regolamenti REACH e CLP sono istituiti per promuovere la sostituzione delle sostanze chimiche più pericolose. Puoi trasformare gli obblighi giuridici in opportunità commerciali abbandonando tempestivamente l'uso di queste sostanze.

Sulla base delle informazioni in tuo possesso sulle sostanze fabbricate, importate o utilizzate, sei in grado di trovare un'alternativa più sicura rispetto alla concorrenza e ottenere un vantaggio commerciale?

Se hai messo a punto delle soluzioni alternative o usi altre sostanze in sostituzione di quelle estremamente preoccupanti, prendi parte alle consultazioni pubbliche dell'ECHA:

<https://echa.europa.eu/it/public-consultations>

Vale anche per la mia azienda?

La tua azienda:



formula miscele chimiche?

Ad. es. tinture, oli per motori, saponi e detergenti



fabbrica o importa sostanze chimiche o miscele?

Ad. es. acetone, fenolo, vernici, lubrificanti



fabbrica o importa articoli di consumo?

Ad. es. mobili, capi di abbigliamento, elettrodomestici



Usa sostanze chimiche?

Ad. es. per rivestimenti o per la pulizia

Se hai risposto «sì» ad almeno una di queste domande, questo opuscolo fa per te.

L'opuscolo illustra i diritti e le responsabilità ai sensi dei regolamenti REACH e CLP, applicabili a tutti i settori industriali e a tutte le aziende che trattano sostanze chimiche nell'Unione europea, in Islanda, Liechtenstein e Norvegia.

Rispettare i requisiti giuridici ti consentirà di gestire i rischi chimici della tua impresa e di contribuire alla protezione della salute umana e dell'ambiente.

Devi raccogliere tutte le informazioni per classificare, etichettare e registrare le sostanze chimiche che fabbrichi o importi nonché consigliare ai tuoi clienti come utilizzarle in modo sicuro.

Comincia da qui: <https://echa.europa.eu/it/support/small-and-medium-sized-enterprises-smes>

ECHA-17-P-01-IT © Agenzia europea per le sostanze chimiche, 2017

Riproduzione autorizzata con indicazione della fonte

La sicurezza chimica e la vostra impresa

