

O čemu se ovdje radi?

Propisi o proizvodnji, uvozu i uporabi kemikalija u Europskoj uniji namijenjeni su zadovoljavanju potreba poduzeća i društva u vezi s uporabom sigurnih kemikalija.

Uredba REACH ima za cilj upravljanje rizicima od kemikalija, kao i promicanje konkurentnosti i inovacija kroz postupke registracije, evaluacije, autorizacije i ograničenja.

Uredba CLP omogućuje poslovanje na globalnoj razini i poboljšava sigurnost radnika i potrošača provedbom globalno usklađenog sustava Ujedinjenih naroda za usklađivanje razvrstavanja i označavanja kemikalija u EU-u.

Tim se propisima uspostavlja zajednički sustav koji jamči visoku razinu zaštite zdravlja ljudi i okoliša u EU-u

Što moram učiniti?

To ovisi o vašoj ulozi u opskrbnom lancu, razini opasnosti samih tvari koje upotrebljavate te o načinu na koji ih upotrebljavate.

S pomoću ECHA-ina alata Navigator možete utvrditi koja se pravila primjenjuju na vaš slučaj.
<https://echa.europa.eu/identify-your-obligations>

Upoznajte se s kemikalijama

Isporučujete li kemikalije? Kako biste mogli razvrstati, označiti i registrirati tvari koje proizvodite ili uvozite i svoje kupce uputiti u siguran način njihove uporabe, trebate prikupiti podatke o kemikalijama.

<https://echa.europa.eu/hr/regulations/reach/registration>
<https://echa.europa.eu/hr/regulations/clp/understanding-clp>

Upotrebljavate li kemikalije? – Morate primijeniti savjete o upravljanju rizicima od dobavljača ili obavijestiti dobavljače ako oni nisu primjereni.

<https://echa.europa.eu/hr/regulations/reach/downstream-users>

Obratite pozornost na „posebno zabrinjavajuće tvari“

Najopasnije kemikalije uvrštene su na popis „posebno zabrinjavajućih tvari“. Te kemikalije mogu izazvati rak, ometati hormonalni sustav, akumulirati se u prirodi i živim organizmima te izazvati nepopravljiv štetni učinak na ljudsko zdravlje i okoliš.

Popis se ažurira se dvaput godišnje. Provjerite ovdje:

<https://echa.europa.eu/hr/candidate-list-table>

Ako je vaša tvar uvrštena na ovaj popis, može podlijegati autorizaciji, što znači da ćete za njeno daljnje korištenje trebati zatražiti dozvolu.

Koliki su troškovi?

Uredbom REACH propisuje se plaćanje pristojbi i naknada ECHA-i. Što je vaše poduzeće manje, to su pristojbe i naknade manje. Provjerite ovdje:

<https://echa.europa.eu/sme>

Ostali troškovi mogu biti veći od pristojbi. Ti će troškovi ovisiti o vašim individualnim obvezama, potrebi generiranja ili kupovanja podataka, odluci o korištenju usluga savjetnika ili o potrebi/ odluci o pronalaženju sigurnijih kemikalija koje će zamijeniti one opasne.

Kako dobiti informacije i pomoć?

Koristite se internetskim stranicama ECHA-e kao izvorom novosti te za smjernice, odgovore na pitanja i podršku.

<https://echa.europa.eu/subscribe>

Pravna terminologija i ključne informacije za poduzeća osigurani su na 23 službena jezika EU-a.

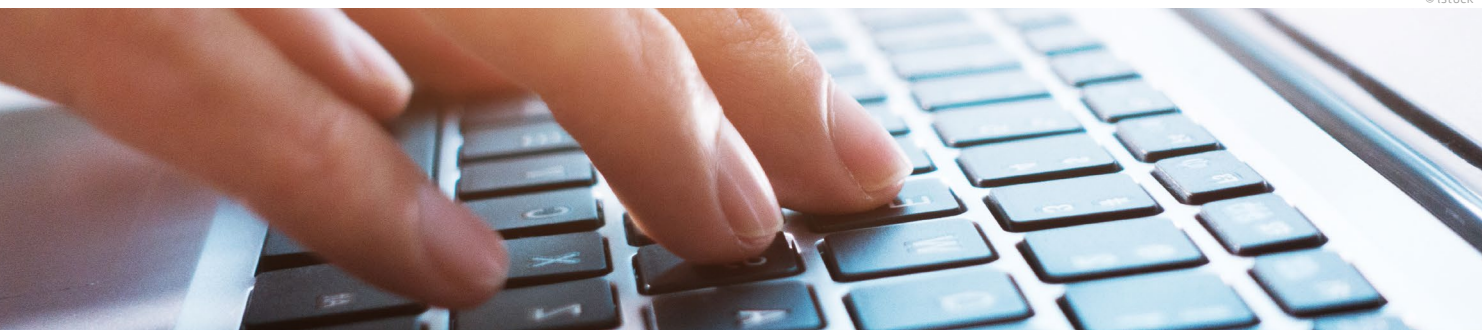
<https://echa-term.echa.europa.eu/hr/home>

Na internetskim stranicama ECHA-e možete pretraživati i informacije o svojstvima, razvrstavanju i sigurnoj uporabi kemikalija na tržištu EU-a.

Obratite se:

- svojim dobavljačima i kupcima, u vezi sa specifičnim tvarima ili proizvodima;
- organizaciji zaduženoj za vašu industriju, u vezi sa specifičnim savjetima i informacijama;
- službi za korisnike u vezi s REACH-om i CLP-om u vašoj državi, za pitanja o usklađenosti;
- ECHA-inoj službi za korisnike, za podršku u vezi s alatima koje trebate upotrebljavati.

<https://echa.europa.eu/support>



Što to znači?

Slobodno kretanje kemikalija

Isti propisi primjenjuju se na sva poduzeća u EU-u.

Nema podataka, nema tržišta

Proizvodnja, uvoz, plasiranje na tržište i uporaba neregistriranih tvari nezakoniti su. To se odnosi na tvari pojedinačno ili u smjesama.

Komunikacija u lancu opskrbe

Svaki subjekt u lancu opskrbe ima određenu ulogu u komunikaciji o opasnim svojstvima i sigurnoj uporabi kemikalija: proizvođači, uvoznici, formulatori, distributeri i trgovci u maloprodaji.
<https://echa.europa.eu/hr/communication-in-the-supply-chain>

Potrošači imaju pravo tražiti i dobiti informacije u slučaju da vaši proizvodi sadrže tvari posebno zabrinjavajućih svojstava za zdravlje i okoliš.

Ostvarite poslovnu prednost

Uredbe REACH i CLP namijenjene su promicanju zamjene najopasnijih kemikalija. Izbjegavanjem tih tvari u ranoj fazi svoju zakonsku obvezu možete pretvoriti u poslovnu priliku.

Na temelju informacija koje imate o tvarima koje proizvodite, uvozite ili upotrebljavate, možete li pronaći sigurniju alternativu prije svojih konkurenata i time na tržištu ostvariti poslovnu prednost?

Ako ste razvili ili upotrebljavate alternative posebno zabrinjavajućim tvarima, odazovite se na javna savjetovanja koja organizira ECHA.
<https://echa.europa.eu/hr/public-consultations>

Odnosi li se ovo na moje poslovanje?

Da li vaše poduzeće:



Izrađuje formulacije za smjese?

Npr. boje, motorna ulja, sapune i deterdžente



Proizvodi ili uvozi kemijske tvari ili smjese?

Npr. aceton, fenol, boje, lubrikante



Proizvodi ili uvozi potrošačku robu?

Npr. namještaj, odjeću, električne aparate



Upotrebljava kemikalije?

Npr. za premaze ili čišćenje

Ako je odgovor na bilo koje od ovih pitanja „da“, ova je brošura namijenjena vama.

Radi se o vašim pravima i obvezama prema uredbama REACH i CLP, koje se primjenjuju na sve industrijske sektore i na sva poduzeća koja se bave kemikalijama u Europskoj uniji, Islandu, Lihtenštajnu i Norveškoj.

Usklađenost sa zakonskim obvezama pomoći će vam u upravljanju rizicima od kemikalija u vašem poslovanju i u igranju vaše uloge u zaštiti zdravlja ljudi i okoliša.

Moći ćete ispuniti očekivanja svojih kupaca koja se odnose na sigurne kemikalije i proizvode, čime vaš brend može ojačati svoj položaj na tržištu

Započnite ovdje: <https://echa.europa.eu/hr/support/small-and-medium-sized-enterprises-smes>

Kemijska sigurnost i vaše poslovanje

