

## Mida juhend käsitleb?

Kemikaalide tootmise, importimise ja kasutamise eeskirjad Euroopa Liidus on koostatud selleks, et täita ettevõtjate ja ühiskonna vajadusi ohutumate kemikaalide järele.

**REACHi** eesmärk on juhtida kemikaalidega seotud riske ning edendada konkurentsivõimet ja innovatsiooni registreerimise, hindamise, autoriseerimise ja piiramise kaudu.

**CLP-määrus** soodustab ülemaailmset kaubandust ja parandab töötajate ja tarbijate ohutust, rakendades ÜRO ühtset ülemaailmset kemikaalide klassifitseerimise, märgistamise ja pakendamise süsteemi ELis.

**Nende määrustega** kehtestatakse ühtne süsteem inimtervise ja keskkonna kõrgetasemelise kaitse tagamiseks ELis.

## Mida tuleb teha?

See sõltub teie rollist tarneahelas, sellest, kui ohtlikud on ained, mida kasutate, ja kuidas neid kasutate.

ECHA abivahend Navigaator aitab teil välja selgitada, mis teie juhtumi korral kehtib.  
<https://echa.europa.eu/et/identify-your-obligations>

### Tundke oma kemikaale

Tarните kemikaale? – Peate koguma teavet, et klassifitseerida, märgistada ja registreerida ained, mida toodate või impordite, ja nõustama kliente nende ainete ohutu kasutamise küsimuses.

<https://echa.europa.eu/et/regulations/reach/registration>  
<https://echa.europa.eu/et/regulations/clp/understanding-clp>

Kasutate kemikaale? – Peate rakendama tarnijate antud riskijuhtimisnõuandeid või teavitama neid, kui see ei ole asjakohane.

<http://echa.europa.eu/et/downstream>

### Pöörake tähelepanu väga ohtlikele ainetele

Kõige ohtlikumad kemikaalid lisatakse väga ohtlike ainete nimekirja. Need kemikaalid võivad põhjustada vähki, kahjustada hormoonsüsteemi, akumulieruda looduses ja elusorganismides ning tekitada pöördumatut kahju inimtervisele ja keskkonnale.

Nimekirja ajakohastatakse kaks korda aastas. Vt

<https://echa.europa.eu/et/candidate-list-table>

Kui teie aine on nimekirja lisatud, võidakse see valida autoriseerimiseks, mis tähendab, et peate taotlema luba aine kasutamise jätkamiseks.

## Millised on kulud?

REACH näeb ette lõivude ja tasude maksmise Euroopa Kemikaaliametile. Mida väiksem on teie ettevõtte, seda väiksemad on lõivud ja tasud. Vt <https://echa.europa.eu/et/sme>

Muud kulud võivad olla lõivudest suuremad. Need sõltuvad teie kohustustest, vajadusest luua või osta andmeid, sellest, kas kasutate konsultante, ning vajadusest/otsusest asendada ohtlikud kemikaalid ohutumatega.

## Kuidas saada teavet ja abi?

Kasutage Euroopa Kemikaaliameti veebilehte uudiste ja juhiste lugemiseks ning vastuste ja toe saamiseks.

<https://echa.europa.eu/et/subscribe>

Õigusterminoloogia ja oluline teave ettevõtetele on olemas 23 ELi keeles.

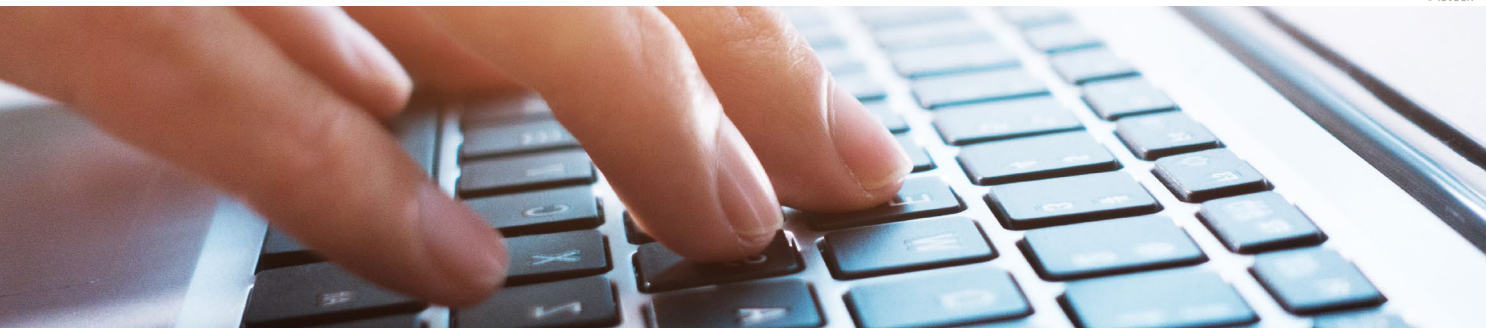
<https://echa-term.echa.europa.eu/et/home>

Euroopa Kemikaaliameti veebilehelt saate otsida ka teavet kemikaalide omaduste, klassifitseerimise ja ohutu kasutamise kohta ELi turul.

Võtke ühendust:

- oma tarnijate ja klientidega konkreetsete ainete või toodetega seotud küsimustes;
- oma tootjaorganisatsiooniga valdkondlike nõuannete ja teabe saamiseks;
- oma riigi REACH- ja CLP-määruse kasutajatoega nõuete täitmise seotud küsimustes;
- ECHA kasutajatoega abi saamiseks töövahendite kohta, mida peate kasutama.  
<https://echa.europa.eu/et/support>

© istock



## Mida see tähendab?

### Kemikaalide vaba liikumine

Samad eeskirjad kehtivad kõikidele ELi ettevõtetele.

### Puuduvad andmed, puudub turg

Registreerimata ainete tootmine, importimine, turustamine ja kasutamine on ebaseaduslik. See kehtib nii üksikute ainete kui ka segude kohta.

### Teavevahetus tarneahelas

Igal tarneahelas osalejal on oma roll kemikaalide ohtlikest omadustest ja ohutust kasutamisest teavitamisel – nii tootjatel, importijatel, segude valmistajatel, turustajatel kui ka jaemüüjatel. <https://echa.europa.eu/et/communication-in-the-supply-chain>

**Tarbijatel** on õigus küsida ja saada teavet, kui nende tooted sisaldavad inimestevise ja keskkonna jaoks väga ohtlikke aineid.

## Ärieelise saamine

REACH- ja CLP-määruse eesmärk on edendada kõige ohtlikumate kemikaalide asendamist. Teil on võimalik muuta õiguskohustused ärivõimalusteks, loobudes nendest ainetest varajases etapis.

Kas tuginedes teabele, mis teil on ainete kohta, mida toodate, impordite või kasutate, on teil võimalik leida oma konkurentidega võrreldes ohutum alternatiiv ja saada ärieelis?

Osalege Euroopa Kemikaali ameti avalikus konsultatsioonis, kui olete välja töötanud või kasutate väga ohtlike ainete alternatiive. <https://echa.europa.eu/et/public-consultations>

## Kas see kehtib minu ettevõtte kohta?

### Kas teie ettevõttes



Valmistatakse segusid?  
Nt värvid, mootoriõlid, seebid ja pesemisained



Toodetakse või imporditakse keemilisi aineid või segusid?  
Nt atsetoon, fenool, värvid, lubrikandid



Toodetakse või imporditakse tarbekaupu?  
Nt mööbel, riided, elektriseadmed



Kasutatakse kemikaale?  
Nt katmiseks või puhastamiseks

Kui vastus mõnele küsimusele on „jah“, siis on see voldik teie jaoks.

See puudutab teie õigusi ja kohustusi REACH- ja CLP-määruse alusel, mis kehtivad kõikidele tööstussektoritele ja ettevõtetele, kes töötavad kemikaalidega Euroopa Liidus, Islandil, Liechtensteinis ja Norras.

Õiguslike nõuete täitmine aitab teil juhtida kemikaalidega kaasnevaid riske ettevõttes ning anda oma panus inimestevise ja keskkonna kaitsesse.

Teil on võimalik vastata oma klientide ootustele seoses ohutumate kemikaalide ja toodetega, mis aitab tugevdada ka teie kaubamärki.

Alustage siit: <https://echa.europa.eu/et/sme>

ECHA-17-P-01-ET

© Euroopa Kemikaali amet, 2017

Reprodutseerimine on lubatud allikale viitamisel

## Kemikaaliohutus ja teie äritegevus

